

IHRE VORTEILE BEIM PFLEGEDIENST WEINGARTEN

Ihre Arbeit wird von uns stets wertgeschätzt,
was sich im Umgang mit unseren Mitarbeiter*innen
sowie durch zahlreiche Vorteile widerspiegelt.



Regelmäßige Fort- und Weiterbildungen



Enge Kommunikation mit dem Pflgeteam



Gutes Betriebsklima



Individuelle Einarbeitung



Leistungsgerechte Vergütung



Flexible Dienstplanung



Immer ein offenes Ohr für Lob & Kritik



Bei uns haben Sie Zeit
für eine qualitative
Pflege ♥



BEWERBEN SIE SICH DIREKT UNTER



05691 877 56 18



talents@deutschefachpflege.de



www.pflege-weingarten.de



0151 10 204 755

Senden Sie uns auch gerne eine
Whatsapp-Nachricht.



Oder scannen
und direkt online
bewerben!

Sie finden uns auch auf:



Pflegedienst Weingarten GmbH
Hauptstraße 33
56477 Rennerod



MITGLIED DER DEUTSCHEN FACHPFLEGE GRUPPE

ARBEITEN IN DER AMBULANTEN PFLEGE ODER INTENSIVPFLEGE



Seit 20 Jahren im
Westerwald tätig

WAS ZEICHNET UNSER UNTERNEHMEN AUS?



Seit mehr als 20 Jahren betreut unser Pflegedienst Weingarten GmbH hilfsbedürftige Menschen in ihrem häuslichen Umfeld. Wir bieten das gesamte Spektrum von häuslicher Kranken- und Altenpflege über Intensivpflege und Heimbeatmung zu Hause, 24-Stunden-Pflege, bis hin zu Wohngemeinschaften für Intensivpflege. Wir möchten, dass unsere Klient*innen ein möglichst selbstbestimmtes Leben

führen können, egal ob zu Hause oder in einer Wohngemeinschaft. Dafür setzen wir in allen Bereichen auf gut ausgebildetes Personal und Profis in Sachen Therapie, Rehabilitation und Schmerzlinderung.

Unsere **ambulante Tourenpflege** unterstützt Pflegebedürftige und ihre Angehörigen bei der Pflege und Betreuung zu Hause. Unsere Mitarbeiter*innen kommen zu Klient*innen nach Hause und helfen bei den täglichen Grundleistungen, der Versorgung und häuslichen Betreuung. Wir respektieren das Leben und seine Grenzen. Wir stehen den Menschen zur Seite, gleich, ob es um einen Genesungsprozess geht, die bestmögliche Intensivbetreuung oder die Begleitung auf dem letzten Weg.

Verschaffen Sie sich einen Eindruck über unsere Facebook-Seite. Dort finden Sie Neuigkeiten und exklusive Einblicke in unseren Pflegealltag!



WIR SUCHEN FOLGENDE PFLEGEFACHKRÄFTE

- Pflegehilfskräfte mit Examen
- Gesundheits- und Krankenpfleger*innen
- Gesundheits- und Kinderkrankenpfleger*innen
- Altenpfleger*innen
- Erfahrung und Zusatzqualifikationen sind von Vorteil, aber keine Bedingung

UNSERE LEISTUNGEN BEIM PFLLEGEDIENST WEINGARTEN

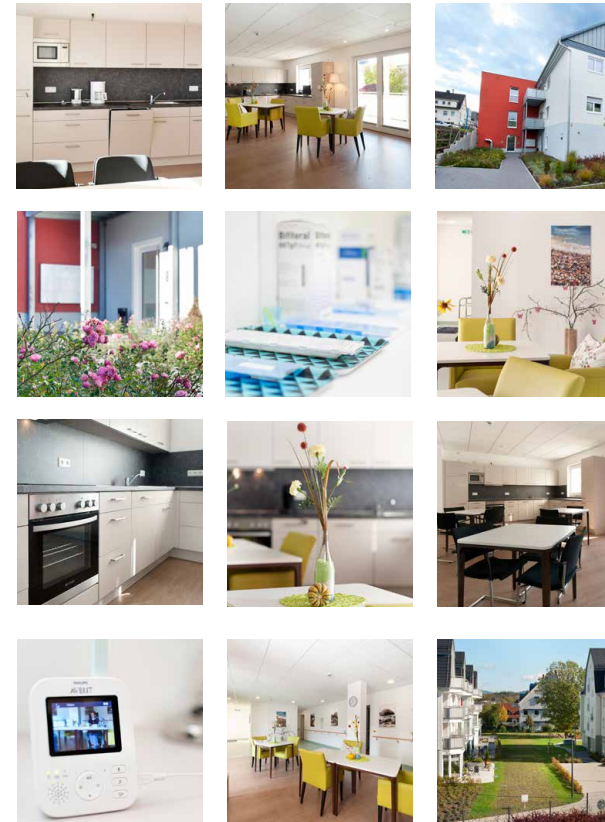
- 1:1-Intensivpflege
- Wohngemeinschaften für Intensivpflege
- Ambulante Pflege
- Grund- und Behandlungspflege
- Überleitungsmanagement

Pflege ist für Sie mehr als nur ein Job? Dann sind Sie bei uns richtig! Unsere intensivpflegebedürftigen Klient*innen sind uns wichtig. Deshalb wollen wir ihre Lebensqualität steigern und ihnen die bestmögliche Versorgung bieten. In der Intensivpflege können Sie sich endlich mehr Zeit für Ihre Patient*innen nehmen. Egal ob in der häuslichen 1:1-Pflege oder in unseren Wohngemeinschaften für Intensivpflege - wir haben die passende Stelle für Sie!

In unseren WGs betreuen wir bis zu 6 Klient*innen und bieten Pflege in liebevoller und fürsorglicher Atmosphäre - eine echte Alternative zu anderen stationären Einrichtungsformen.

STANDORTE UNSERER WOHNGEMEINSCHAFTEN

Haiger



KONTAKTIEREN SIE UNS GERNE FÜR NÄHERE INFORMATIONEN ZU UNSEREN 1:1-VERSORGUNGEN UND ZUR AMBULANTEN PFLEGE

MITARBEITER WERBEN MITARBEITER



Suchen Sie sich Ihre neuen Kolleg*innen mit aus!

Unter dem Motto **Mitarbeiter werben Mitarbeiter** sind wir auf der Suche nach neuen Pflegefachkräften, um auch Ihr zukünftiges Team zu bereichern.

Wir sind immer auf der Suche nach vertrauensvollen neuen Mitarbeiter*innen, die gut zu den Kolleg*innen passen. Wer eine gute Ergänzung für das Pflegeteam ist, können Sie am besten einschätzen!

Empfehlen Sie uns eine Pflegefachkraft und erhalten Sie **bis zu 1.500€ bei einer erfolgreichen Einstellung!** Sie können ganz einfach direkt online unter www.pflege-weingarten.de/mwm-aktion/ teilnehmen.



Bei uns werden Sie wertgeschätzt!